



生产与销售

有色金属轧材



Kharkov
Experimental
Foundry



Kharkov Experimental Foundry

关于公司

哈尔科夫实验铸造厂股份公司 (KHOLZ) 于1996年开始生产。
二十多年来，该工厂一直活跃在乌克兰，独联体国家，波罗的海国家和欧洲的
有色金属市场

自2000年以来开展的出业务
年出口量 > 1000吨



生产青铜和黄铜圈（棒）
各种直径和等级



生产青铜和黄铜锭



黄铜和青铜管的制造
各种直径和单独订单



该公司提供衬套制造的服务，括串
行和定制
(根据您的草图和图纸)
Ø 20-1000 mm

我们的客户：





我们的优势



该公司从1998年开始投放市场，自2008年以来是本地市场的领导者



主要产品中可添加的其他杂质种类繁多



每月可以生产500-700吨以上



价格低，是回收的原料



对于固定客户的折扣系统



该公司拥有自己的认可实验室，可对熔炼样品，成品和机械性能进行分析。



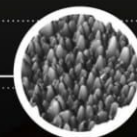
技术特点

我们的生产涉及金属的冶炼，通过拉杆而不是锻压来获得成品

通过拉削

成品上没有微裂纹

通过锻压



可能形成表面微应力
导致破坏



分类表

合金品级

铸造锡青铜/管

CuPb10Sn10

CuSn10P

CuSn10Zn2

CuSn19

CuSn5Zn5Pb5

CuSn8

CuSn3Zn12Pb

CuZn38Pb2

CuSn3Zn12Pb5

CuSn4Zn8Pb5

CuAl10Fe3

CuAl10Fe3Mn2

CuAl10Mn2

CuSn3Zn13Pb4

CuPb30

CuSnZn4-3

CuAl10Fe

CuZn39Pb3

铸造黄铜/管

LOS

LS

LTs40S

LTs40Sd

按照客户要求可添加的其他杂质种类繁多



国外类似物 合金表

国外类似物

注: 下面标明是确切和最接近的类似物均

美国	德国 DINWnr	日本 JIS	法国 AF-NOR	英国 BS	欧洲 EN	意大利 UNI	波兰 PN	捷克共和国 CZN	瑞士 SS	国米 ISO
C93700	2.1177 SnPbBz10	H5115/class3H5115/ class3CLBC3	CuSn10Pb10	LB2	CC495K CuSn10Pb10-C	GCuSn10Pb10	CuPb10Sn10	423122	CuPb10Sn10	CuPb10Sn10
C85800	G-CuZn37Al1	YBsC3	CuZn40Y40	DCB1	CuZn37Al1-C	GCuZn38Pb2	CuZn38Pb2	423321	CuZn39Pb2Al	CuZn38Pb2
C90500	2.1087 GCuSn10Zn Rg10	BC3	CuSn10Zn	B1	CuSn10Zn	GCuSn10Zn2	CuSn10Zn2	---	CuSn10Zn2	CuSn10Zn
C83600 C83800	2.1097 GCuSn5Zn5Pb Rg5	BC6 H5111/class 6H5111/class6C	CuSn5Pb5Zn5	LG2	CuSn5Zn5Pb5-C	GCuSn5Zn5Pb5	CuSn5Pb5Zn5	423135	CuSn5Pb5Zn5	CuSn5Pb5Zn5
C52100	2.1030 CuSn8	C5210 C5212	CuSn9P	PB104	CuSn8 CW453K	P-CuSn8	CuSn8	423018	CuSn8	CuSn8
---	---	KJ3	CuPb30	---	CuPb30	GCuPb30	CuPb30	423184	CuPb30	CuPb30
C95200	---	---	CuAl10Fe	AlBC1	CuAl10Fe-C	GCuAl10Fe	CuAl10Fe	---	CuAl10Fe	CuAl10Fe
C84800	---	H5111/class1C	BaSn3Zn12Pb5	---	BaSn3Zn12Pb5	GBaSn3Zn12Pb5	BaSn3Zn12Pb5	---	BaSn3Zn12Pb5	BaSn3Zn12Pb5



规格参数表

锡锌青铜 C83600

品种	国标标准	分类	使用	国外类似物
C83600	国标 613 - 79	铸造锡青铜	钢筋, 减摩零件, 轴承壳	CuSn5Pb5Zn5

化学成分, (%)

Fe	< 0.4
Si	< 0.05
P	< 0.1
Cu	80.7 - 88
Pb	4 - 6
Zn	4 - 6
Sb	< 0.5
Sn	4 - 6
元素	总 1.3

注: Cu, 锌的百分比近似值
具体的化学成分

机械性能 按照温度 T=20°C

机械性能:

σ_B — 短时强度极限, [MPa]

σ — 比例极限(屈服强度为剩余形变), [MPa]

δ_5 — 断后伸长率, [%]

ψ — 断口收缩比, [%]

KCU — 冲击初度, [kJ/m²]

HB — 布氏硬度, [MPa]

等级	尺寸, mm	方向	σ_B , MPa	σ_T , MPa	δ_5 , %	ψ , %	KCU, kJ/m ²	热处理
棒材 国标 24301-93			200-240		15-20			
硬模铸造 国标 613-79			176		4			无
砂型铸造 国标 613-79			147		6			无
无热处理硬度, CuSn5Pb5Zn5, 国标 613-79						HB 10 ⁻¹ = 60 MPa		
硬度 CuSn5Pb5Zn5, 硬棒材, 国标 24301-93						HB 10 ⁻¹ = 65-70 MPa		

物理特性

T, °C	E 10 ⁻⁵ , MPa	α 10 ⁶ , grade	λ , W/(m·grade)	ρ , kg/m ³	C, J/(kg·grade)	R 10 ⁹ , Ohm·m
20	0.926	330		8800	393	

物理特性:

T — 获得这些特性的温度, [grade]

E — 第一类弹性模数, [MPa]

α — 线膨胀温度系数 (范围 20 T), [1/grade]

λ — 传热系数 (热容量), [W/(m·grade)]

ρ — 材料密度, [kg/m³]

C — 比热容 (范围 20 T), [J/(kg·grade)]

R — 电阻系统, [Ohm·m]



规格参数表

黄铜 LS

品种	国标标准	分类	使用	补充	国外类似物
LS	国标 1020 - 97	铸造黄铜, 由废料和废料制成	燃气, 卫生, 液压和气动配件, 轴承的衬套和保持架	液压系统配件	L-SnPb

化学成分, (%)

Fe	< 0.8
Si	< 0.3
Mn	< 0.5
Ni	< 1
Cu	56 - 61
Pb	0.8 - 1.9
Zn	35.1 - 43.2
Sb	< 0.05
Sn	< 0.5
元素	总 2

机械性能 按照温度 T=20°C

等级	尺寸, mm	方向	σ_B , MPa	σ_T , MPa	δ_5 , %	ψ , %	KCU, kJ/m ²	热处理
冷铸材 国标 1020-97			300-340	90-120	13-40			

机械性能:

 σ_B — 短时强度极限, [MPa] σ — 比例极限(屈服强度为剩余形变), [MPa] δ_5 — 断后伸长率, [%] ψ — 断口收缩比, [%]KCU — 冲击韧度, [kJ/m²]

HB — 布氏硬度, [MPa]

注: Zn, 锌的百分比近似值
具体的化学成分可以看国标:
2060-2006,
31366-2008,
52597-2006.



青铜棒 优势

黄铜圈/棒的优势

- 极好的耐磨性
- 耐蚀性
- 塑性
- 高导电率
- 展性
- 中等重量，并且高强度比
- 可机械加工的
(承受切割，冲压，钻孔，铣削)
- 最低的成型收缩
- 适应加压处理，等等



Kharkov Experimental Foundry

联系方式

总公司

Ukraine, Kharkov city, st. Chuguevskaya, No. 78

电话: +38 (044) 333-83-87

邮箱: hdlz@ukr.net

销售部门

固定电话: +38 (057) 717-71-85,

传真机: +38 (057) 717-71-83

电话: +38 (073) 004-72-02, (097) 152-20-20,

邮箱地址: optptu@gmail.com

俄罗斯代理

公司昵称: Contrust (Russia) Trading Co., Ltd.

固定电话: +7 (499) 112-31-39,

邮箱地址: udovenko@contrust.group

中国代理

公司昵称: 仁慷 (上海) 贸易有限公司

办公电话: +86 (21) 56-55-28-58,

电话: +86 15618611410,

邮箱地址: udovenko@contrust.group